

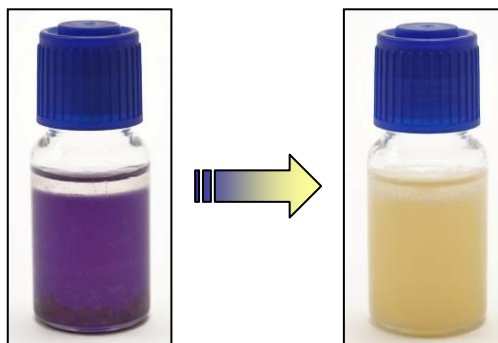
## MBS-HACCP&ACQUE EASY TEST CATALOGO DEI PRODOTTI

- Il listino prezzi può essere richiesto tramite mail all'indirizzo [info@emmebiesse.net](mailto:info@emmebiesse.net) oppure tramite fax al numero +39.06.40040364.
- Ordine minimo: 1 confezione.

### CBT-A01 – Carica Batterica Totale

Rilevazione di microrganismi mesofili aerobi o microaerofili in grado di crescere su terreni nutritivi completi.

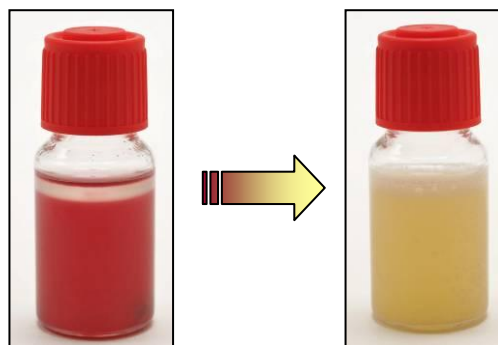
Confezione da 12pz



### CO-A02 – Coliformi totali ed *E. coli*

Batteri a forma di bastoncini, aerobi facoltativi, Gram-negativi, non sporigeni, citocromossidasi-negativi, che fermentano lattosio con produzione di acidi; sono resistenti ai sali biliari e ad altri agenti tensioattivi. Ad una temperatura di 44°C, *E. coli* produce indolo dal triptofano.

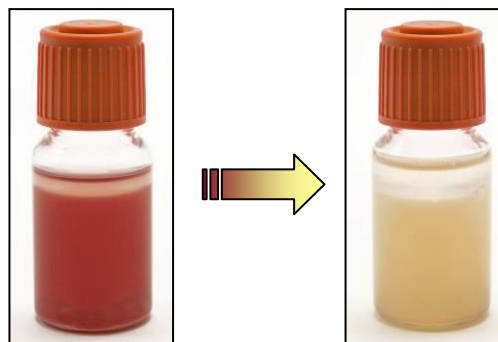
Confezione da 12pz



### EB-A03 – Enterobacteriaceae

Batteri Gram-negativi, aerobi-anaerobi facoltativi, asporigeni, ossidasi negativi; fermentano glucosio e lattosio con produzione di gas; riducono i nitrati e negativi ai test dell'ossidasi.

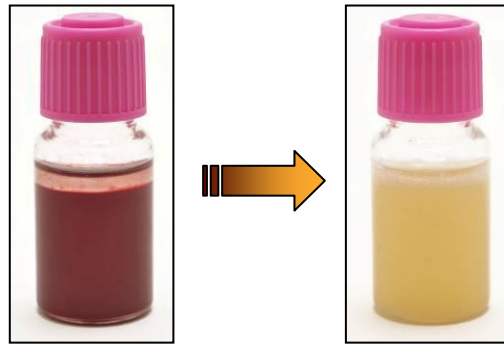
Confezione da 12pz



**SP-A04 – *Staphylococcus aureus***

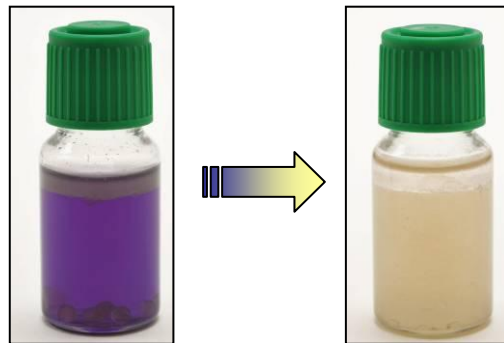
Cocchi Gram-positivi, coagulasi positivi, catalasi positivi, immobili, non sporigini, anaerobi facoltativi, fermentanti il mannitolo ed osmotolleranti.

Confezione da 12pz

**PAO-A05 – *Pseudomonas aeruginosa***

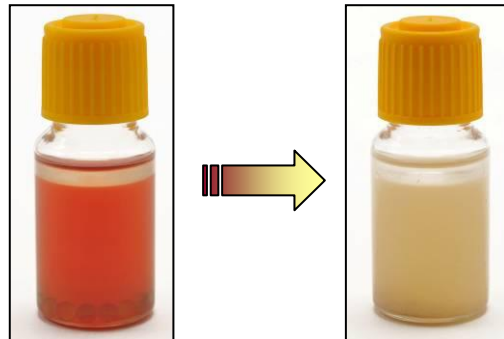
Batteri mobili, asporigeni, a forma di bastoncini, Gram-negativi; aerobi/anaerobi facoltativi, citocromossidasi e catalasi positivi; producono piocianina.

Confezione da 12pz

**SL-A06 – *Salmonella* spp.**

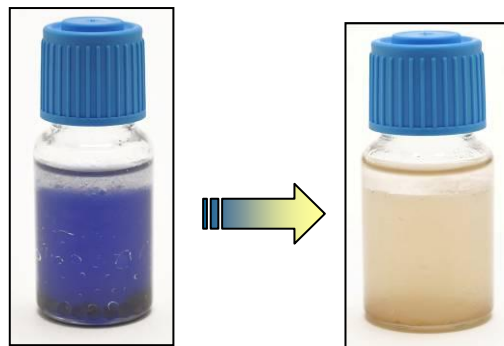
Enterobatteri Gram-negativi, aerobi/anaerobi facoltativi, in grado di fermentare il mannitolo. Catalasi positivi, producono acido solfidrico, riducono i nitrati in nitriti.

Confezione da 12pz

**LY-A07 – *Listeria* spp.**

Batteri Gram-positivi, non sporigeni, anaerobi facoltativi, resistenti a molti antibiotici. Crescono a pH compresi tra 5 e 9 ed in presenza di NaCl al 10%. Catalasi positivi, ossidasi negativi; non idrolizzano urea, gelatina e caseina. Non riducono nitrati, non producono indolo ed idrogeno solforato.

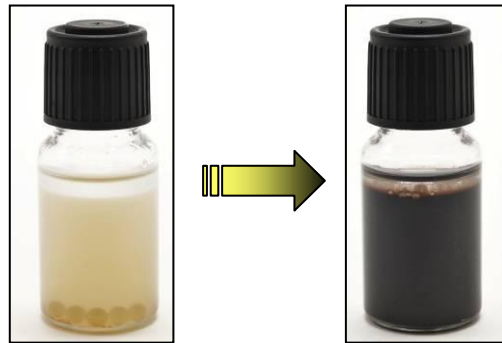
Confezione da 12pz



**EF-A09 – *Enterococcus faecalis***

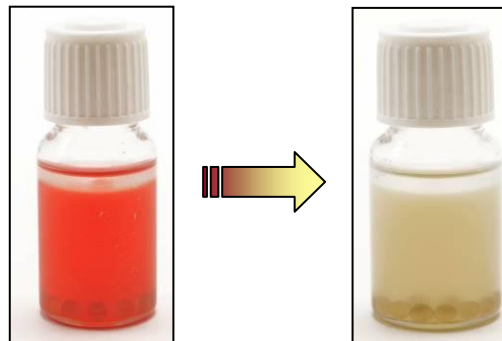
Cocchi Gram-positivi, immobili, anaerobi facoltativi, non emolitici, catalasi negativi; fermentano glucosio senza produzione di gas ed idrolizzano l'esculina.

Confezione da 12pz

**SC-A11 – Lieviti (*Saccharomyces spp.*)**

Organismi eucarioti unicellulari, eterotrofi, aerobi/anaerobi facoltativi; crescono in substrati ricchi di carbonio; resistenti ad alte concentrazioni di antibiotici e sulfamidici.

Confezione da 12pz

**TM-A14 – Tampone per analisi di superficie**

Flacone contenente un tampone sterile imbevuto di una soluzione neutralizzante dei disinfettanti.

Confezione da 12pz

**KC-A10 – Reagente di Kovac**

Reagente per l'esecuzione del test dell'indolo per la conferma di *Escherichia coli*.

---

**TT-A11 – Incubatore Cultura M con termometro  
230V – 50Hz**

Temperatura variabile: 25 – 45 °C  
Dimensioni: L 310 x A 155 x P 168 mm  
Peso: 1,1 kg



---

**TT-A15 – Agitatore a vibrazione Mix 230V – 50Hz**

Piano d'appoggio  $\Phi$ : 24mm  
Movimento rotatorio: 4mm  
Velocità variabile: 100 – 3000 r.p.m.  
Dimensioni: L 145 x A 140 x P 175 mm  
Peso: 1,9 kg



---

**MR-A20 – Incubatore automatico a lettura ottica,  
software incluso**

Analisi contemporanea di 8 campioni.  
Regolazione automatica della temperatura  
differenziale per ogni postazione.  
Interfacciabile con pc (XP, Vista, Windows 7 32/64),  
collegamento USB ed Ethernet.

