

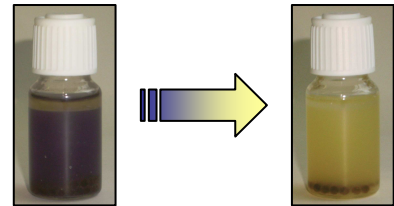
---

**MBS-HACCP&ACQUE EASY TEST  
CATALOGO DEI PRODOTTI**

---

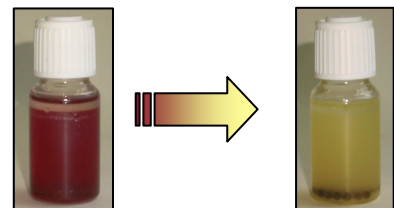
**CBT-A01 – Carica Batterica Totale**

Rilevazione di microrganismi mesofili aerobi o microaerofili in grado di crescere su terreni nutritivi completi.



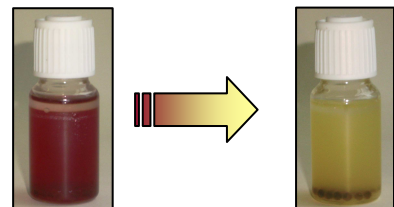
**CO-A02 – Coliformi totali ed *E. coli***

Batteri a forma di bastoncini, aerobi facoltativi, Gram-negativi, non sporigeni, citocromossidasi-negativi, che fermentano lattosio con produzione di acidi; sono resistenti ai sali biliari e ad altri agenti tensioattivi. Ad una temperatura di 44°C, *E. coli* produce indolo dal triptofano.



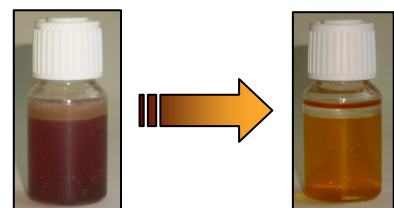
**EB-A03 – *Enterobacteriaceae***

Batteri Gram-negativi, aerobi-anaerobi facoltativi, asporigeni, ossidasi negativi; fermentano glucosio e lattosio con produzione di gas; riducono i nitrati e negativi ai test dell'ossidasi.



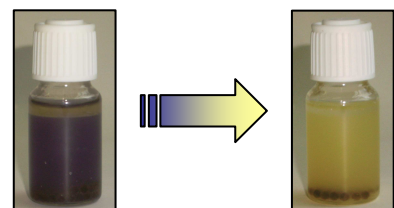
**SP-A04 – *Staphylococcus aureus***

Cocchi Gram-positivi, coagulasi positivi, catalasi positivi, immobili, non sporigeni, anaerobi facoltativi, fermentanti il mannitolo ed osmotolleranti.



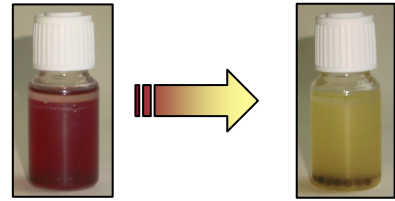
**PAO-A05 – *Pseudomonas aeruginosa***

Batteri mobili, asporigeni, a forma di bastoncini, Gram-negativi; aerobi/anaerobi facoltativi, citocromossidasi e catalasi positivi; producono piocianina.



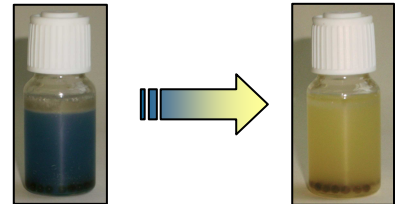
**SL-A06 – *Salmonella* spp.**

Enterobatteri Gram-negativi, aerobi/anaerobi facoltativi, in grado di fermentare il mannitolo. Catalasi positivi, producono acido solfidrico, riducono i nitrati in nitriti.



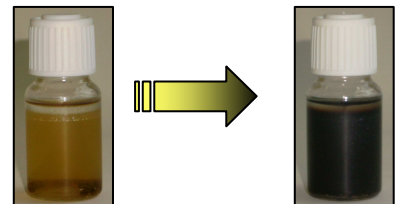
**LY-A07 – *Listeria* spp.**

Batteri Gram-positivi, non sporigeni, anaerobi facoltativi, resistenti a molti antibiotici. Crescono a pH compresi tra 5 e 9 ed in presenza di NaCl al 10%. Catalasi positivi, ossidasi negativi; non idrolizzano urea, gelatina e caseina. Non riducono nitrati, non producono indolo ed idrogeno solforato.



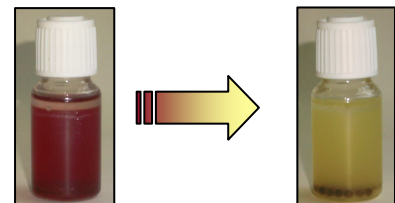
**EF-A09 – *Enterococcus faecalis***

Cocchi Gram-positivi, immobili, anaerobi facoltativi, non emolitici, catalasi negativi; fermentano glucosio senza produzione di gas ed idrolizzano l'esculina.



**SC-A11 – Lieviti (*Saccharomyces*)**

Organismi eucarioti unicellulari, eterotrofi, aerobi/anaerobi facoltativi; crescono in substrati ricchi di carbonio; resistenti ad alte concentrazioni di antibiotici e sulfamidici.



**TM-A14 – Tampone per analisi di superficie**

Flacone contenente un tampone sterile imbevuto di una soluzione neutralizzante dei disinfettanti.



**KC-A10 – Reagente di Kovac**

Reagente per l'esecuzione del test dell'indolo per la conferma di *Escherichia coli*.

---

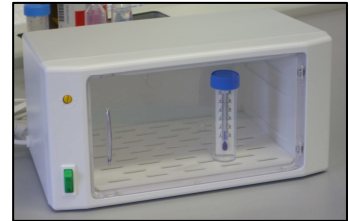
**CG-A16 – Test della coagulasi** (da Sigma-Aldrich)

Reagente per l'esecuzione del test di presenza dell'enzima coagulasi per la conferma di *Staphylococcus aureus* coagulase +.

---

**TT-A11 – Incubatore Cultura M con termometro 230V – 50Hz**

Temperatura variabile: 25 – 45 °C  
Dimensioni: L 310 x A 155 x P 168 mm  
Peso: 1,1 kg



**TT-A15 – Agitatore a vibrazione Mix 230V – 50Hz**

Piano d'appoggio  $\Phi$ : 24mm  
Movimento rotatorio: 4mm  
Velocità variabile: 100 – 3000 r.p.m.  
Dimensioni: L 145 x A 140 x P 175 mm  
Peso: 1,9 kg



**MR-A20 – Incubatore automatico a lettura ottica, software incluso**

Analisi contemporanea di 8 campioni.  
Regolazione automatica della temperatura differenziale per ogni postazione.  
Interfacciabile con pc (XP, Vista, Windows 7 32/64), collegamento USB ed Ethernet.

